

# 北京商报

BEIJING BUSINESS TODAY  
bbtnews.com.cn  
B-B-T

新闻 | 启迪 | 财 | 智

2018年10月19日 星期五  
周一至周五出版  
第4088期 今日24版

北京日报报业集团  
BEIJING DAILY GROUP 主管主办



本报特供  
航空阅读

中国国航	南方航空	东方航空
海南航空	中国联航	香港航空
深圳航空	港龙航空	首都航空



新闻大厦艺术馆  
BEIJING NEWS PLAZA ART GALLERY

展览 | 沙龙 | 论坛 | 讲座 | 酒会

地址: 北京市东城区建国门大街26号  
新闻大厦23层  
TEL: 86-10-65297696 (工作时间)  
MOB: 86-13910657986

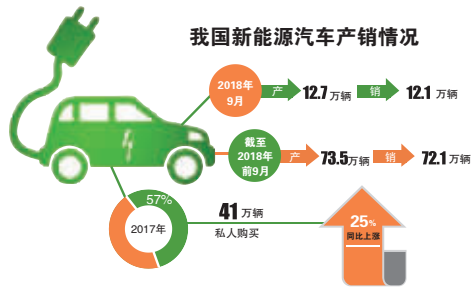
### · 周刊出版时间 ·

- |    |   |                               |
|----|---|-------------------------------|
| 周二 | 时代汽车周刊<br>高端旅游周刊<br>家电数码周刊                  | 产经周刊<br>IT互联网周刊<br>健康周刊       |
| 周三 | 商业周刊<br>中国酒业周刊<br>电商周刊<br>互联网金融周刊<br>体育产业周刊 | 餐饮周刊<br>时尚周刊<br>保险周刊<br>京津冀周刊 |
| 周四 | 理财周刊<br>家居产业周刊<br>基金周刊                      | 新北京楼市周刊<br>上市公司周刊             |
| 周五 | 文化创意产业周刊<br>首都演艺周刊<br>中国艺术周刊<br>燕京书画周刊      | 教育周刊<br>典藏周刊<br>潘家园周刊<br>消费周刊 |

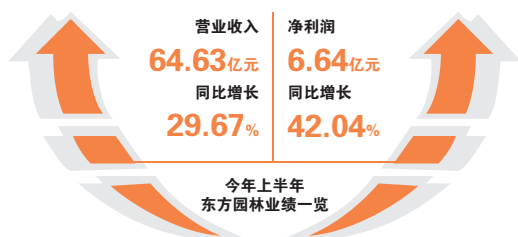
本报常年法律顾问 北京市汇佳律师事务所  
邱宝昌 律师 电话: 010-64097966

编辑 常蕾 美编 王飞 责校 杨志强

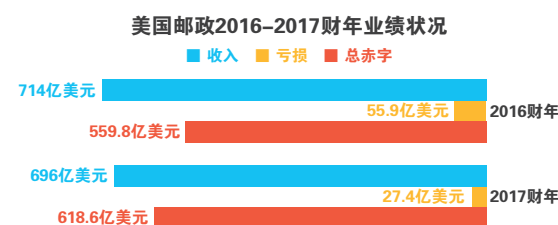
透过车展探寻未来车生活 (见3版)



证监会出手相助东方园林 (见6版)



特朗普退群万国邮联 (见8版)



2版 北京超标电动车  
下月可申领临时标识

3版 新品不被看好  
VERTU困局难解

5版 北京便利店迎  
史上最宽松政策

7版 互联网保险监管  
释放哪些信号

## 智能网联汽车大会聚焦产业升级

北京商报讯(记者 蓝朝晖)北京作为国内重要的科技创新中心,正在将新能源智能网联汽车作为北京市汽车产业的发展方向,促进产业整体升级。10月18日,2018世界智能网联汽车大会在北京拉开帷幕。工信部部长苗圩出席并表示,在人工智能、物联网等技术快速发展并加速向各领域渗透的当下,发展智能网联汽车已成共识。我国推动智能网联汽车发展环境日趋完善,预计至2020年,我国智能网联汽车的市场规模可达到1000亿元以上。

北京智能网联产业创新中心副总经理吴琼透露,作为此次大会特别设立的北京市智能网联汽车及相关产业展示专区,云

集了百度、上海蔚来、北汽新能源、戴姆勒、小马智行、腾讯、滴滴、奥迪等多家单位,涉及了汽车、智能交通、互联网、通讯、微电子、人工智能、新能源等7个产业领域,展现出北京市智能网联汽车产业链及相关产业的各项科技与成果。

实际上,早在2017年12月,北京市发布的十大高精尖产业发展指导意见中就明确提出,聚焦新一代信息技术、人工智能、集成电路等十大产业,为北京市高精尖产业发展提供了“路线图”,将汽车产业变革中的电动化、智能化、网联化作为了主攻方向。

随着智能网联技术的快速发展,测试难、评价难、上路难已经成为制约产业发展

的核心问题。北京市一直大力支持创新,北京市经信委、北京市交通委和北京市公安交通管理局自2017年起陆续发布了多项开创性的重要举措:全国首个自动驾驶车辆道路测试政策法规文件、全国首套自动驾驶车辆测试相关标准文件等。

吴琼表示,北京自动驾驶测试道路已达到123公里,涵盖城市主干道、次干路、支路、园区主干道等多种道路交通环境。截至10月17日,北京市已有8家企业获得了自动驾驶车辆道路测试资格,车辆道路测试累计测试里程超过6.3万公里。北京市已经成为全国道路测试里程最长、开放测试道路最多、测试号牌分布最广泛的城市。

为给推进产业应用示范提供良好平台,目前北京市在海淀区建设100平方公里的一区(自动驾驶创新示范区)、一港(自动驾驶创新港),搭建技术创新、产业合作、投资孵化标准、法规平台、产业及人才服务五大公共服务平台;在亦庄示范区继续完善智能汽车与智慧交通测试与示范环境;在顺义区建设覆盖100平方公里,包含200个路测单元、100个应用场景,每天测试200辆车的智能网联测试应用道路和7公里的智能驾驶运营道路。按照计划,北京市将在2020年建成80万平方米的封装测试场,助力北京成为世界智能网联汽车产业中心。

### View

#### ■ 西街观察

### 治市比救市有效

维持股市生态平衡要对症下药,不仅要切实给投资者带来利益,更要解决股市中存在的实质性问题。进一步讲,即便管理层不救市,也必须坚持改革以此治市。(见2版)

#### ■ 老周侃股

### 年报行情 布局窗口已开启

三季报披露工作已经进入下半场,部分上市公司前三季度的经营业绩浮出水面,这些个股未来交出亮眼的年报将是大概率事件。(见6版)

### In-depth

### 9月财政数据折射减税成效



(见2版) 王飞/制图



### 携程: 成长的烦恼

- 争议中前行
- 急补标准留白
- 强化企业责任

于互联网崛起大潮中创立,价格战中果断出手,又在并购中使出绝杀,一路走来意气风发的携程,却在消费升级中感受到了些许“成长的烦恼”。今年以来,包括捆绑搭售、大数据杀熟、天价机票退改签费用等负面消息接连传出,让携程这个OTA老大有些高处不胜寒。而今,如何持续完善制度体系,给消费者提供更好的服务,已经成了摆在携程面前的一道必答题。(见4版)

### 教育周刊 (A1-A4)

#### 在线教育风往哪儿吹



### 文化创意产业周刊 (C1-C4)

#### 全国文化中心建设提速



### 消费周刊 (D1-D4)

#### 北京便利店扩张按下加速键



购买正宗北京稻香村  
请认准

① “三禾”标识

北京 稻香村

② “北京”字样